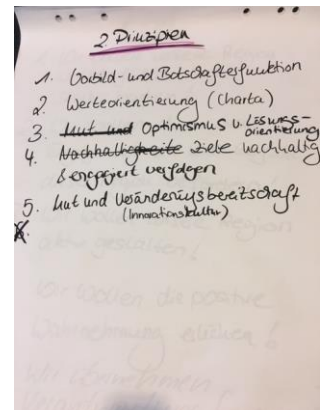
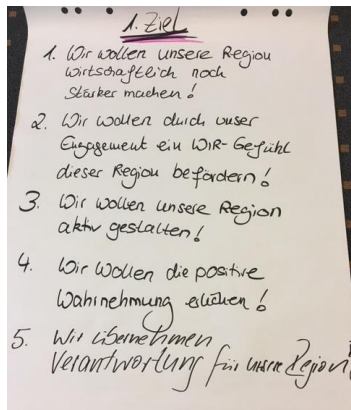


Strategie HanseBelt e.V. 2018/2019



Geschäftsstelle HanseBelt e.V.

c/o IHK zu Lübeck

Fackenburger Allee 2

23554 Lübeck

Tel: 0451/6006-292

Fax: 0451/6006-4292

Mail: info@hansebelt.de

Web: www.hansebelt.de

Die Grundsätze des HanseBelt e.V. auf einen Blick

VISION

Eine Region, die immer etwas weiter ist!

ZIELE

Im HanseBelt e.V. übernehmen wir Verantwortung für unsere Region durch:

- aktive Gestaltung
- wirtschaftliche Stärkung
- Engagement für ein WIR-Gefühl
- Erhöhung der positiven Wahrnehmung

WERTE

- Optimismus
- Neugier
- Mut
- Partnerschaft auf Augenhöhe

PRINZIPIEN

- Orientierung an Vision, Zielen und Werten
- Verpflichtung auf die Charta
- Veränderungsbereitschaft
- Verantwortlichkeit

Wenn die Prinzipien der Zusammenarbeit eingehalten und die Aktivitäten den Zielen des HanseBelt entsprechen, gibt es kaum Grenzen!

Machen Sie mit im HanseBelt e.V.!

www.hansebelt.de

Inhalt

- 1. Gemeinsam stark für eine starke Region 3
- 2. Unsere Vision: Eine Region, die immer etwas weiter ist 3
- 3. Unsere Ziele 3
- 4. Unsere Handlungsfelder 4
 - Unternehmenskultur im HanseBelt 4
 - Traumjob im HanseBelt 5
 - Kommunikation der HanseBelt Region nach Innen und Außen 5
 - Engere Zusammenarbeit auf der Achse zwischen Hamburg und Kopenhagen/Malmö . 6
 - Einsatz für gute Rahmenbedingungen im HanseBelt 6
- 5. Unsere Organisationsstrukturen und Arbeitsweisen 6
 - Vorstand 7
 - Regionalbotschafter 7
 - Mitgliederversammlung 7
 - Arbeitsgruppen..... 7
 - Geschäftsstelle 7
- 6. Unsere Mitglieder und Partnerschaften 8
 - Mitmachen im HanseBelt e.V. 8
 - Partnerschaften 9
 - Mitglieder des HanseBelt e.V. 2017 9

1. Gemeinsam stark für eine starke Region

Wir sind Vertreter führender Unternehmen in der Region von Hamburg bis zum Fehmarnbelt, auf der Europäischen Entwicklungsachse Richtung Kopenhagen/Malmö. Wir verstehen uns als Pioniere: Gemeinsam entwickeln wir neue Ideen, setzen Impulse und gehen mit eigenen Projekten voran für eine Wirtschaftsregion im Aufbruch.

Inspiziert von unseren skandinavischen Nachbarn und in enger Partnerschaft mit ihnen wollen wir den HanseBelt als Zukunftsregion etablieren – in bester Lage zwischen Hamburg und Kopenhagen, mit direktem Zugang zum Ostseeraum und mit außergewöhnlichen Voraussetzungen in den Bereichen Forschung und Bildung, Unternehmenskultur und Lebensqualität.

Die feste Fehmarnbeltquerung und die beschleunigten Verkehrswege lassen zwei der attraktivsten Metropolen Europas – Hamburg und Kopenhagen – enger zusammenrücken und machen den HanseBelt noch attraktiver für Talente, Innovatoren und Investoren. Wir, die Unternehmen der HanseBelt Region, wollen dabei auch ganz neue Zeichen setzen: mit einer modernen Unternehmenskultur, die hanseatische und skandinavische Denkweise verbindet und den hier arbeitenden Menschen die optimale Balance von erfülltem Beruf und glücklichem Leben ermöglicht.

Um diese Chancen zu nutzen und zu kommunizieren, haben wir 2008 in enger Partnerschaft mit der IHK zu Lübeck die HanseBelt Initiative gestartet, in der Überzeugung, dass wir Unternehmen einen entscheidenden Beitrag zur Zukunft unserer Region leisten. Die IHK zu Lübeck ist wichtiger strategischer und operativer Partner des HanseBelt e.V., unsere Projekte setzen wir in enger Partnerschaft und in regelmäßiger Abstimmung mit der Vollversammlung der IHK zu Lübeck um.

Im Jahr 2010 wurde der HanseBelt e.V. gegründet, aktuell zählt er 93 Mitglieder. In 2014 wurde eine neue Strategie aufgelegt, in der Handlungsfelder definiert wurden und jeweils Arbeitsgruppen gegründet, die die Ziele operationalisieren. Diese Strategie möchten wir nun für die Jahre 2018/2019 fortführen.

2. Unsere Vision: Eine Region, die immer etwas weiter ist

Unsere HanseBelt Region hat viele Stärken, die andere Regionen in ähnlicher Weise haben. Aber wir bieten zusätzlich sehr Besonderes. Nur wir sind die Region zwischen zwei der zukunftssträchtesten Metropolen Nordeuropas. Und nur wir haben uns entschieden, inspiriert von unseren nordischen Nachbarn, konsequent moderne unternehmerische Werte in unseren Betrieben wie auch für unsere Region zu leben. Wir übernehmen Verantwortung und engagieren uns für eine Region, die frühzeitig und offen neue Entwicklungen erkennt und aufgreift. Die „sich selbst nicht genug“ ist, sondern sich verbindet mit den Stärken unserer Nachbarn im Süden wie im Norden. In der wir Unternehmer zuallererst in unseren Betrieben zeigen, wie partnerschaftliches Handeln für die Zukunft funktioniert. Und in der wir voneinander lernen und so zu einer offenen und lernenden Region werden, die immer etwas weiter ist.

3. Unsere Ziele

Um unsere Vision mit Leben zu füllen, haben wir uns konkrete Ziele gesetzt:

Wir wollen unsere Region wirtschaftlich noch stärker machen!

Wir wollen durch unser Engagement ein WIR-Gefühl dieser Region befördern!

Wir wollen unsere Region aktiv gestalten!

Wir wollen Verantwortung für unsere Region übernehmen!

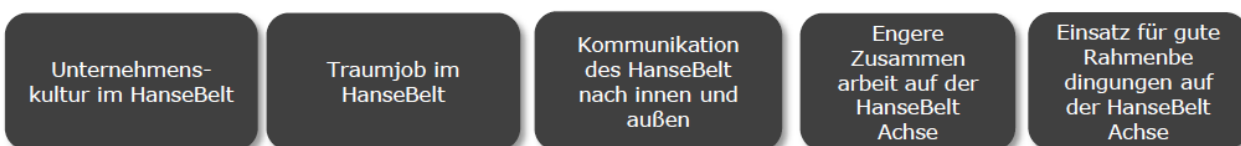
Wir wollen die positive Wahrnehmung unserer Region erhöhen!

Unsere Arbeit im Netzwerk folgt dabei gemeinsamen Prinzipien:

Wir gehen voran mit einer Vorbild- und Botschafterfunktion und orientieren uns an gemeinsamen Werten, die wir in einer Charta festgehalten haben und zu der sich alle Mitglieder bekannt haben. Geprägt von Optimismus nehmen wir Herausforderungen an und arbeiten lösungsorientiert. Dabei verfolgen wir unsere Ziele engagiert und nachhaltig. Nur mit Mut und Veränderungsbereitschaft schaffen wir eine Innovationskultur in unserer HanseBelt Region, die notwendig ist um immer einen Schritt voraus zu sein.

4. Unsere Handlungsfelder

Zur Erreichung unserer Ziele haben wir Handlungsfelder identifiziert, in denen konkrete Projekte in der Region und mit den Mitgliedsunternehmen umgesetzt werden.



Zu den Handlungsfeldern wurden Arbeitsgruppen eingerichtet, in denen die Mitglieder Ideen einbringen, Formate entwickeln und diese gemeinsam mit der Geschäftsstelle umsetzen.

Seit dem Jahr 2014 werden laufend Projekte und Formate entwickelt, die sich über die Jahre etabliert haben. Diese sollen auch in den kommenden Jahren fortgeführt werden. Neue Projekte werden entstehen, die die bestehenden ergänzen werden.

Unternehmenskultur im HanseBelt

Eine moderne, offene und authentische Unternehmenskultur orientiert sich an den Fähigkeiten und Bedürfnissen der Mitarbeiterinnen und Mitarbeiter, bezieht sie in Entscheidungen und deren Folgen mit ein und lässt jeden Einzelnen sein persönliches Potenzial entfalten. Damit setzt sie Energien frei, fördert Kreativität und Gestaltungswillen und verbessert die Innovations- und Wettbewerbsfähigkeit.

Die Mitgliedsunternehmen der HanseBelt Initiative haben sich dazu verpflichtet, gemeinsam eine neue und zukunftsweisende Unternehmenskultur zu etablieren. Wir übernehmen Verantwortung für die Region und die Menschen, die hier gut leben und gern arbeiten wollen. Dabei schielen wir nicht auf schnelle Effekte, sondern engagieren uns nachhaltig im Sinne langfristiger Erfolge. Unsere Bereitschaft, diese gemeinsamen Werte aktiv mit Leben zu füllen, dokumentieren wir mit der Unterzeichnung der HanseBelt Charta.

Im Handlungsfeld Unternehmenskultur arbeitet die Arbeitsgruppe daran, die in der Charta definierten Werte mit Leben zu füllen. Dazu gehört auch, Unterstützung beim Transfer in die Unternehmen zu bieten. Zum Beispiel können Unternehmen ihren Status Quo mit dem Unternehmenskultur-Check beurteilen, das Format Unternehmenskultur-Werkstatt bietet einen Austausch in vertrauensvoller Atmosphäre und die jährliche Arbeitskonferenz befördert neue Ideen und behandelt aktuelle Trends. Weitere Formate und Angebote werden laufend entwickelt und umgesetzt (siehe Übersicht S. 4).

HanseBelt Strategie 2018 und 2019					
Handlungsfelder	Unternehmenskultur im HanseBelt	Traumjob im HanseBelt	Kommunikation des HanseBelt nach innen und außen	Zusammenarbeit auf der HanseBelt Achse	Rahmenbedingungen auf der HanseBelt Achse
Projekte	Arbeitskonferenz 2018/2019	Traumjob-Tour im HanseBelt verknüpft mit IHK Rallye	Website und interner Bereich	Mitgliedschaften AHK Dänemark, FBBC, IMH e.V., Regionalmarketing Mecklenburg-Schwerin	Presse-Statements
	Zukunftskongress 2018/2019	Erfahrungsaustausche	Testimonial Kampagne		Flughafen Lübeck
	HanseBelt Unternehmenskultur Werkstatt (UKW)	Begrüßungsempfang 2018/2019	Newsletter Präsenz auf Messen	Belt-Cup 2018	Feste Fehmarnbeltquerung
	Kooperation HanseBelt Award	Teilnahme am Karrieretag 2018/2019	Social Media Aktivitäten	HanseBelt Summer Lunch 2018/2019	Ostseestrategie
	Unternehmenskultur-Check	Wissen+	Videokampagne	Beteiligung Regionalmanagement	
	Neue Projekte aus AG-Arbeit	UAG HanseBelt an Hochschulen Neue Projekte aus AG-Arbeit	Kommunikationsplattform Neue Projekte aus AG-Arbeit	Kooperation mit FH Westküste HanseBelt Lounge	

Traumjob im HanseBelt

Um in Zukunft wettbewerbsfähig zu bleiben, setzt sich die HanseBelt Initiative für die langfristige Sicherung von Arbeitsplätzen ein. Zudem will sie qualifizierte Fachkräfte für die HanseBelt Region begeistern. Dabei agieren wir gemeinsam als Netzwerk regionaler Arbeitgeber, um außergewöhnlich gute und zeitgemäße Arbeitsbedingungen zu schaffen und engagierten Beschäftigten optimale Entwicklungsmöglichkeiten zu bieten. Zum einen werden Formate für diverse Zielgruppen von der Berufsorientierung bis zur Weiterbildung angeboten. Zum anderen steht der Austausch der Personalverantwortlichen der Unternehmen untereinander im Vordergrund, um voneinander zu lernen. Zum Beispiel bietet der Erfahrungsaustausch die Möglichkeit von Praxisbeispielen anderer Unternehmen zu lernen, der jährliche Begrüßungsempfang heißt neue Mitarbeiter in der Region willkommen und die enge Zusammenarbeit zwischen Hochschulen und HanseBelt Initiative eröffnet den Studierenden und den Unternehmen neue Möglichkeiten (siehe Übersicht S. 4).

Kommunikation der HanseBelt Region nach Innen und Außen

Die Kommunikation der HanseBelt Region nach innen und außen ist ein wichtiger Bestandteil unseres Regionsbildungsprozesses, den wir aktiv befördern. Die HanseBelt Initiative möchte die positive Wahrnehmung unserer Region erhöhen, dafür müssen wir nach innen begeistern und nach außen überzeugen. Die Marke HanseBelt wurde entwickelt und alle Kommunikationsmittel orientieren sich an einem einheitlichen Corporate Design. In der Arbeitsgruppe steht die Entwicklung von Projekten im Mittelpunkt, die diverse Zielgruppen ansprechen. Unter anderem ist das die online Kommunikation über soziale Medien (Homepage, Facebook, XING) zur Information über die Arbeit der Initiative und die Besonderheiten der Region. Des Weiteren sollen die Projekte nach innen begeistern, dafür ist die Information der Mitglieder sowie die Ansprache aller Mitarbeiter in den Unternehmen unumgänglich, um ein WIR-Gefühl zu erzeugen (siehe Übersicht S. 4).

Engere Zusammenarbeit auf der Achse zwischen Hamburg und Kopenhagen/Malmö

Im Zuge der festen Fehmarnbeltquerung werden Deutschland und Dänemark noch enger zusammenwachsen. Die enge Zusammenarbeit in diversen Themenfeldern gilt es zu befördern und bereits heute die Chancen von Kooperationen zu nutzen. Es bestehen diverse nationale und internationale Initiativen, mit denen der HanseBelt e.V. kooperiert. Der HanseBelt ist Teil der Metropolregion Hamburg und engagiert sich unter anderem in der Initiative pro Metropolregion Hamburg (IMH). Als Mitglied im Fehmarnbelt Business Council (FBBC) unterstützt die HanseBelt Initiative die internationale Zusammenarbeit zur Förderung der festen Fehmarnbeltquerung. Im Zuge der Neugestaltung des Regionalmanagements an der Achse A1 ist der HanseBelt e.V. ein Träger neben mit den Kreisen Stormarn, Herzogtum Lauenburg, Ostholstein und Segeberg, der Hansestadt Lübeck sowie den Wirtschaftsförderungen der Kreise.

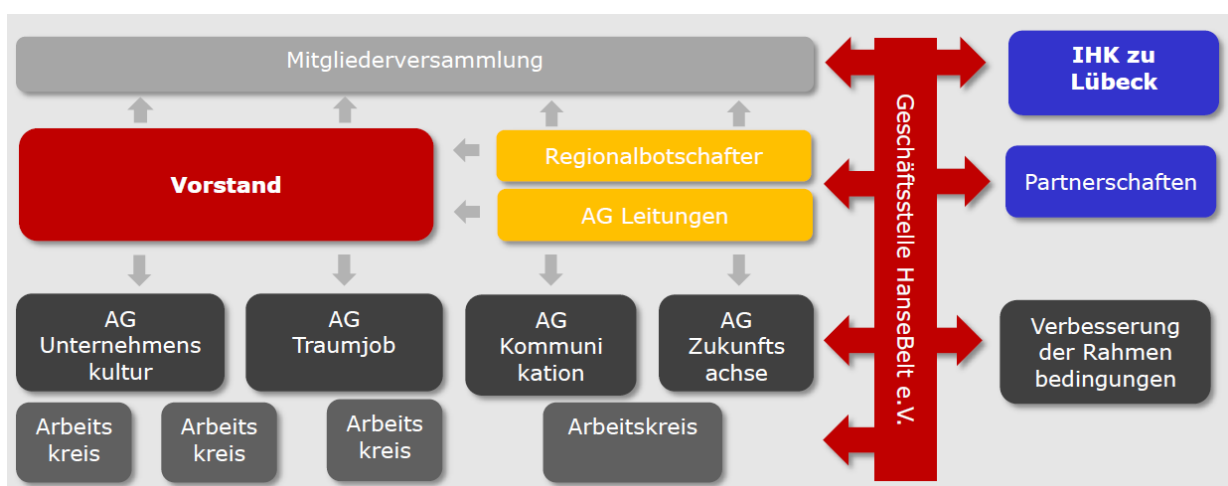
Neben der Mitarbeit in den Kooperationen werden in der Initiative eigene Formate zur Beförderung der engeren Zusammenarbeit auf der Achse entwickelt. Zum Beispiel widmet sich der jährliche HanseBelt Summer Lunch aktuellen Themen der regionalen Entwicklung und die HanseBelt Lounge bietet einen direkten Austausch deutscher und dänischer Unternehmen (siehe Übersicht S. 4).

Einsatz für gute Rahmenbedingungen im HanseBelt

Im Handlungsfeld Einsatz für gute Rahmenbedingungen auf der HanseBelt Achse engagieren wir uns gegenüber den Akteuren in Politik, Bildungseinrichtungen, Wirtschaft und Gesellschaft für eine Optimierung der Rahmenbedingungen in unserer HanseBelt Region. Dort, wo wir dies unmittelbar können, leisten wir unseren direkten Beitrag zu einer starken Region. Insbesondere stehen dabei die Unterstützung der Festen Fehmarnbeltquerung und die Stärkung unserer Region als Tor zur Ostsee und den Weltmärkten im Mittelpunkt. Konkret sind das u.a. Pressestatements, Teilnahmen an Podiumsdiskussionen, Gespräche mit Multiplikatoren, etc. (siehe Übersicht S. 4).

5. Unsere Organisationsstrukturen und Arbeitsweisen

Die Umsetzung der Strategie mit ihren Handlungsfeldern setzt voraus, dass die Organisations- und Arbeitsstrukturen im HanseBelt e.V. funktionieren und transparent sind.



schematische Darstellung: Arbeitskreise stehen stellvertretend für themenbezogene und zeitbegrenzte Gremien

Vorstand

Der Vorstand besteht aus sieben Mitgliedern, die von der Mitgliederversammlung gewählt werden plus einem Mitglied Kraft Amtes (Hauptgeschäftsführer der IHK zu Lübeck, im Detail siehe Vereinsatzung). Der Vorstand tagt in einem Turnus von ca. 8 Wochen. Er ist verantwortlich für die strategische Steuerung der Aktivitäten des HanseBelt e.V. und führt die Strategie regelmäßig fort. Jeweils eine Leitung der Arbeitsgruppen wird aus dem Vorstand besetzt, sodass die Kommunikation zwischen Arbeitsgruppen und Vorstand gewährleistet ist. Einmal jährlich findet eine gemeinsame Sitzung mit dem Präsidium der IHK zu Lübeck statt, um über die Entwicklungen, Aktivitäten und geplanten Projekte zu diskutieren und die strategische Ausrichtung des HanseBelt e.V. mit der IHK zu Lübeck abzugleichen. In der Vollversammlung der IHK zu Lübeck wird regelmäßig berichtet.

Regionalbotschafter

Als weitere Multiplikatoren sollen für die Landkreise jeweils Regionalbotschafter gefunden werden. Diese haben im Wesentlichen folgende Aufgaben:

- Interessenvertretung unseres Vereins im jeweiligen Landkreis
- Akquisition neuer Mitglieder
- Unterstützung bei der Durchführung kleinerer Veranstaltungen vor Ort

Die Regionalbotschafter sollen den Vorstand in der Region unterstützen und dem Zuständigkeitsbereich des Vorsitzenden zugeordnet werden. Ein guter Austausch ist wünschenswert. Ferner sollte einmal im Jahr eine gemeinsame Sitzung des Gesamtvorstandes und der Regionalbotschafter stattfinden.

Mitgliederversammlung

Die Mitgliederversammlung wählt den Vorstand und entscheidet in ihrer jährlichen Sitzung über das Budget des Vereins. Jedes Mitglied hat eine Stimme in der Mitgliederversammlung. Die Mitgliederversammlung wird neben den rechtlich vorgegebenen Inhalten (siehe Satzung) dazu genutzt, die Mitglieder des HanseBelt e.V. in die strategische Ausrichtung des Vereins mit einzubeziehen und Ideen für weitere Projekte und/oder Handlungsfelder einzubringen.

Arbeitsgruppen

Die Mitglieder in den Arbeitsgruppen operationalisieren die strategischen Ziele, entwickeln Formate und bringen neue Ideen ein. Die Umsetzung der Projekte geschieht in Zusammenarbeit mit der Geschäftsstelle. Die Leitung der Arbeitsgruppen übernehmen jeweils zwei Mitglieder des HanseBelt e.V., wobei mindestens eins dem Vorstand angehört. Den Arbeitsgruppen ist es freigestellt weitere Arbeitskreise, Unterarbeitsgruppen, etc. zu bilden um die inhaltliche Arbeit effizient zu gestalten. Die Größe der Arbeitsgruppen ist flexibel, aktuell sind jeweils ca. 15 Mitglieder aktiv.

Geschäftsstelle

Die Geschäftsstelle ist eingebettet in den Geschäftsbereich Standortpolitik der IHK zu Lübeck, dadurch wird ein kontinuierlicher Austausch sichergestellt und Parallelstrukturen vermieden. Die Aktivitäten des Vereins orientieren sich an den Zielen der IHK zu Lübeck, durch die Einbindung in die Abläufe der IHK zu Lübeck wird ein regelmäßiger Austausch sichergestellt. Die Geschäftsstelle betreut die Mitglieder, hält diese informiert, lädt zu Veranstaltungen ein und steht als erste Anlaufstelle zur Verfügung.

Die Geschäftsstelle steht im ständigen Austausch mit den Arbeitsgruppenleitungen und dem Vorstand, um sicherzustellen, dass die inhaltliche Ausrichtung der Arbeitsgruppen und des Vorstandes an der Strategie des HanseBelt e.V. orientiert ist. In der Umsetzung der Projekte unterstützt die Geschäftsstelle organisatorisch, bei Aufträgen an Dritte ist die Geschäftsstelle Ansprechpartner für die Auftragnehmer.

Die Geschäftsstelle betreut darüber hinaus den Internetauftritt des HanseBelt e.V. und bespielt die sozialen Medien (Facebook und XING). Die Öffentlichkeitsarbeit wird in enger Zusammenarbeit mit dem Pressesprecher (des HanseBelt e.V. und gleichzeitig der IHK zu Lübeck) und dem Vorstand durchgeführt.

Administrative Aufgaben ergeben sich insbesondere durch die Geschäftsführung des Vereins, dazu gehören die Buchführung, die jährliche Finanzplanung, die steuerliche Erfassung sowie die Vorbereitung der jährlichen Kassenprüfung.

6. Unsere Mitglieder und Partnerschaften

Seit der Gründung des Vereins im Jahr 2010 mit 25 Mitgliedern ist die Mitgliederzahl im Jahr 2017 auf 93 Mitglieder aus jeglichen Branchen der regionalen Wirtschaft gewachsen. Gemeinsam beschäftigen die Mitglieder über 26.000 Mitarbeiter in der HanseBelt Region, weltweit ca. 380.000 Mitarbeiter.

Mitmachen im HanseBelt e.V.

Mit ihrem Engagement im HanseBelt e.V. übernehmen die Mitglieder Verantwortung für die Entwicklung der Region. Zusätzlich können die Mitglieder diverse Nutzen aus einer Mitgliedschaft im HanseBelt e.V. ziehen, z.B.:

- für das Unternehmen:
 - o Austausch in vertrauensvoller Atmosphäre auf Ebene der Geschäftsführung, gegenseitiges Geben und Nehmen, branchenübergreifende Vernetzung,
 - o (Weiter-)Qualifizierung der Mitarbeiter,
 - o Mitarbeiterbindung durch erweiterte Angebote und Stärkung des WIR-Gefühls,
 - o konkrete Angebote anderer Mitgliedsunternehmen für HanseBelt Mitglieder (z.B. vergünstigte Anzeigen in Wirtschaftszeitungen)
 - o gemeinsames Marketing über HanseBelt e.V.
- für die Mitarbeiter:
 - o Weiterbildung, Qualifizierung und fachlicher Austausch mit Mitarbeitern anderer Unternehmen,
 - o Nutzen von Angeboten anderer Mitgliedsunternehmen (z.B. gemeinsame Seminare)
 - o Vernetzung mit Menschen in der eigenen Region

Die HanseBelt Initiative lebt von der aktiven Mitarbeit der Mitglieder und möchte zum Mitmachen anstiften. Wir wollen unsere Region aktiv gestalten, daher werden den Mitgliedern zahlreiche Möglichkeiten geboten, sich aktiv einzubringen:

- Mitarbeit in einer oder mehreren Arbeitsgruppen
- Themen und Projektideen einbringen und/oder umsetzen
- Gastgeber von Veranstaltungen sein
- Teilnahme an HanseBelt Veranstaltungen (interne und öffentliche)
- Regionalbotschafter werden (Verbreitung der HanseBelt Idee in den Teilregionen und erster Ansprechpartner vor Ort)

Sofern die genannten Prinzipien der Zusammenarbeit eingehalten und die Aktivitäten der Zielsetzung der HanseBelt Initiative entsprechen sind der aktiven Mitarbeit kaum Grenzen gesetzt.

Partnerschaften

Der HanseBelt e.V. wird als starker Partner in der Region wahrgenommen. Im Jahr 2017 bestehen Partnerschaften mit folgenden regionalen und überregionalen Institutionen:

- IHK zu Lübeck
- Deutsch Dänische Handelskammer (AHK Dänemark)
- Fehmarnbelt Business Council (FBBC)
- Initiative pro Metropolregion Hamburg e.V. (IMH)
- Regionalmarketing Mecklenburg-Schwerin e.V.
- Femern Belt Development
- Femern A/S
- Universität und Fachhochschule Lübeck
- Institut zur Steuerung regionaler Entwicklungsprozesse (ISRE) an der FH Westküste
- NORTEC (Fachmesse für Produktion)
- Wirtschaftsunioren Lübeck, Segeberg, Ostholstein

Mitglieder des HanseBelt e.V. 2017

Anders Björk GmbH, Annette und Heiko Nissen Personal- und Unternehmensberatung GbR, arko GmbH, Aspen Bad Oldesloe GmbH, Baltic Facility Solutions GmbH & Co. KG, Basler AG, Basses Blatt Verlag GmbH, Bernd Jorkisch GmbH & Co. KG, Beruf und Familie im HanseBelt gGmbH, Betriebs- und Steuerberatungsgesellschaft SHBB GmbH, Betriebsärztlicher Dienst Norddeutschland GmbH, Bockholdt KG, brainchildz GbR, Bruhn Spedition GmbH, Buhck Umweltservice GmbH & Co. KG, C.H. Wäser KG GmbH & Co. Segeberger Zeitung, CITTI Handelsgesellschaft mbH & Co. KG, CPL Competence in Ports and Logistics GmbH, Daimler AG Niederlassung Ostsee, Deutsch Dänische Handelskammer, Deutsche Bank AG, Die messemacher GmbH, Dr. Bednarski Sprachen GmbH "inlingua Lübeck", Dr. Hastenrath GmbH, Dr. Heinrich Dräger GmbH, DS Produkte GmbH, edding AG, Eggers Druckerei und Verlag GmbH, Entwicklungsgesellschaft Ostholstein mbH EGOH, EVOTAX Steuerberatungsgesellschaft mbH, Fachhochschule Lübeck, Friedrich Klatt GmbH, Friedrich Schütt & Sohn Baugesellschaft mbH & Co. KG, Getriebebau Nord GmbH & Co. KG, Gollan-Bau GmbH, Grundfos Pumpenfabrik GmbH, H. & J. Brüggel KG, Hako Holding GmbH & Co. KG, Hamburger Sparkasse AG, Handelskammer Hamburg, Hanse-Schule für Wirtschaft und Verwaltung, Hotel Hanseatischer Hof, HWB Unternehmerberatung GmbH, IBG Technology Hansestadt Lübeck GmbH, id-netsolutions GmbH, IHK zu Lübeck, IHK zu Schwerin, Immobilien-Anlagengesellschaft NEUE LÜBECKER mbH, Jungheinrich Norderstedt AG & Co. KG, Kompetenzzentrum Personalentwicklung, Konditorei Junge GmbH, König Personal, Kurbetriebsgesellschaft Weissenhäuser Strand mbH, L. Possehl & Co. mbH, Lettow-Vorbeck Viertel GmbH & Co. KG, Lichtenheldt GmbH, LMT Fette Werkzeugtechnik GmbH & Co. KG, Lübeck Cruise e.V., Lübecker Musik- und Kongresshallen GmbH, Lübecker Nachrichten GmbH, Lübecker Wachunternehmen Dr. Kurt Kleinfeldt GmbH, MedLegal Rechtsanwälte, MEWA Textil-Service AG & Co. Management OHG, Minimax GmbH & Co. KG, Moldzio und Partner Institut für Personalauswahl, Montessori Ratzeburg gGmbH, Party Rent Hamburg Bernard & Roes GmbH, Pelz Holding GmbH, PROFIREPRO GmbH, Radisson Blu Senator Hotel GmbH & Co. KG, Regionalmarketing Mecklenburg-Schwerin e.V., Reinhard Harm GmbH & Co. KG, Schwartauer Werke GmbH & Co. KGaA, s-consit GmbH, Skanbo Möbelhandels GmbH, Sparkasse zu Lübeck AG, SPI GmbH, step one GmbH, Sydbank A/S Kiel, Terheggen & Dethlefsen Food Engineering GmbH, TPH Bausysteme GmbH, UniCredit Bank AG, Universität zu Lübeck, Unternehmer beraten. Unternehmen entwickeln., VisiConsult X-ray Systems & Solutions GmbH, Volksbank Lübeck eG, Wirtschafts- und Aufbaugesellschaft Stormarn mbH, Wirtschaftsentwicklungsgesellschaft für den Kreis Segeberg mbH, Wirtschaftsakademie Schleswig-Holstein GmbH, Wirtschaftsförderung Lübeck GmbH, Wirtschaftsförderungsgesellschaft im Kreis Herzogtum Lauenburg mbH, Prof. Dr. Bernd Rohwer, Prof. Dr. Peter Dominiak